



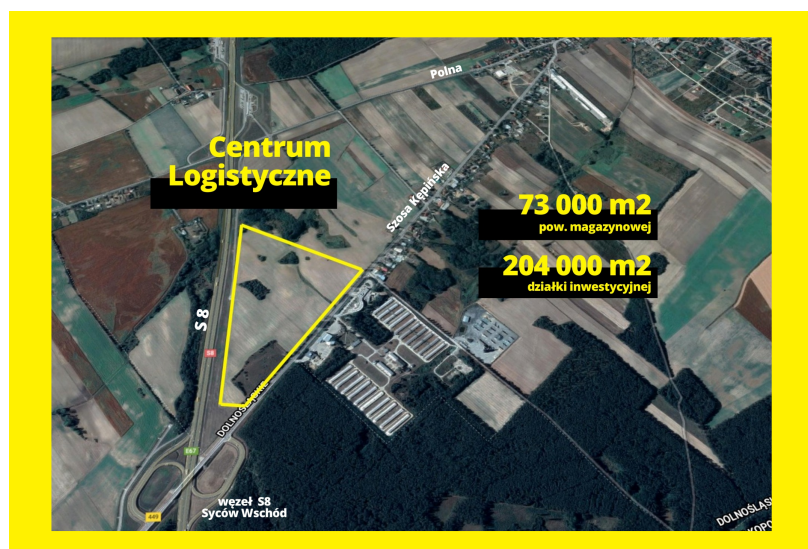
Syców

Urząd Miasta i Gminy

Ogromne centrum logistyczne powstanie przy S8 w Sycowie!

23 12 2020 #InvestIN

Przy węźle Syców Wschód w 2021 roku ma powstać centrum logistyczne o powierzchni ponad 73tys.m² - to powierzchnia ponad 10 boisk piłkarskich, na działce inwestycyjnej o powierzchni ponad 20 ha. Inwestycja na taką skalę jest pierwszą w historii Gminy Syców i zapowiada ogromne przyśpieszenie w jej rozwoju.



Tereny inwestycyjne przy trasie S8 przez długi czas nie były w kręgu zainteresowań potencjalnych przedsiębiorców i inwestorów. Nie interesowało ich ani bliskie sąsiedztwo stolicy Dolnego Śląska, ani możliwości wynikające z dostępności do drogi ekspresowej S8. Wielomiesięczne poszukiwania rozwiązań, udział samorządu w projektach z zakresu obsługi inwestora, liczne rozmowy burmistrza z przedstawicielami firm, przyniosły oczekiwany efekt - w Gminie Syców chce ulokować swoje przedsięwzięcie potentat z branży logistycznej.

Powstające centrum logistyczne, to magazyny wysokiego składowania, których powierzchnia użytkowa w znacznej części jest już zarezerwowana. Ze względu na umowy z najemcami,

inwestor nie może jeszcze na tym etapie podać, jakie firmy będą tam ulokowane. Gmina Syców, dzięki temu przedsięwzięciu, dołącza do prężnie rozwijającego się na Dolnym Śląsku trendu dostarczania nowoczesnej powierzchni magazynowej i logistycznej.

Powstanie wiele nowych miejsc pracy, tworzyć i rozwijać się będą firmy oraz usługi towarzyszące. Zwiększą się wpływy z podatków, a tym samym rozwój gospodarczo-społeczny Gminy Syców i całego regionu przyspieszy -puentuje tę inwestycję Dariusz Maniak, burmistrz Miasta i Gminy Syców!